

REPORTE BALANCE HÍDRICO Y DISTRIBUCIÓN

CICLO HIDROLÓGICO
OCTUBRE 2023 - SEPTIEMBRE 2024

Datos actualizados a la primera quincena de enero de 2024



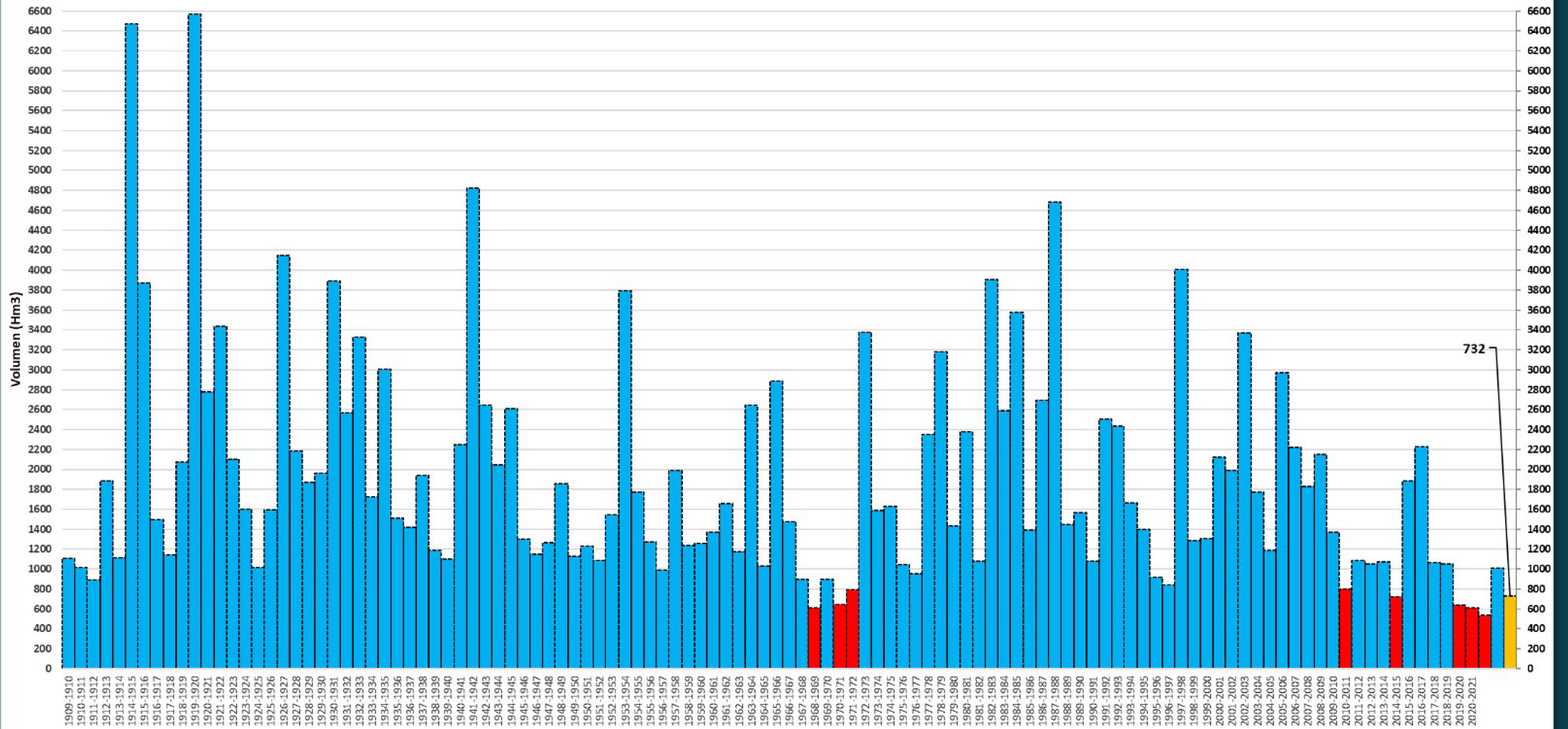
San Juan
Gobierno

Ministerio de Infraestructura
Agua y Energía

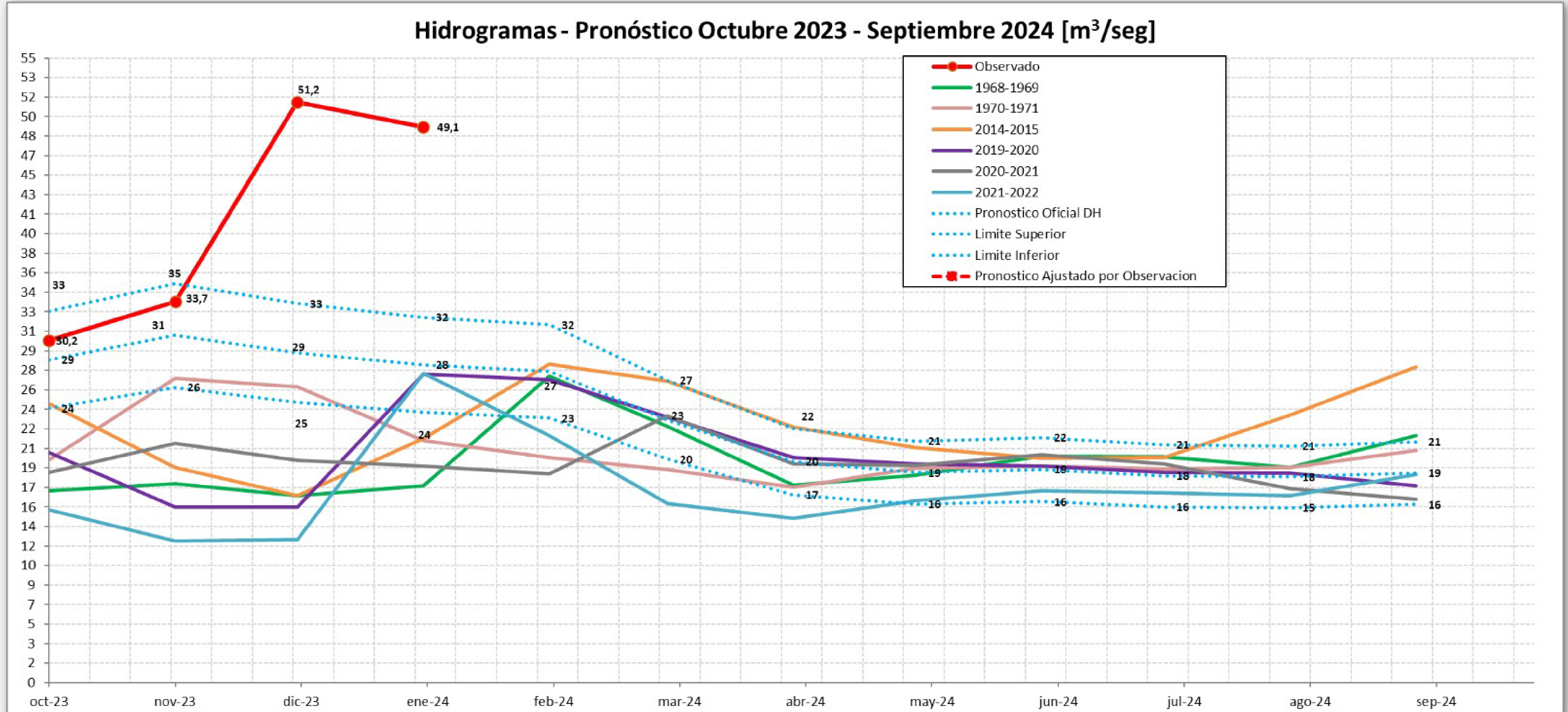
DH | DEPARTAMENTO DE
HIDRÁULICA

Derrame Histórico del Río San Juan

CUENCA RIO SAN JUAN - DERRAMES - AÑO HIDROLOGICO - OCTUBRE A SEPTIEMBRE

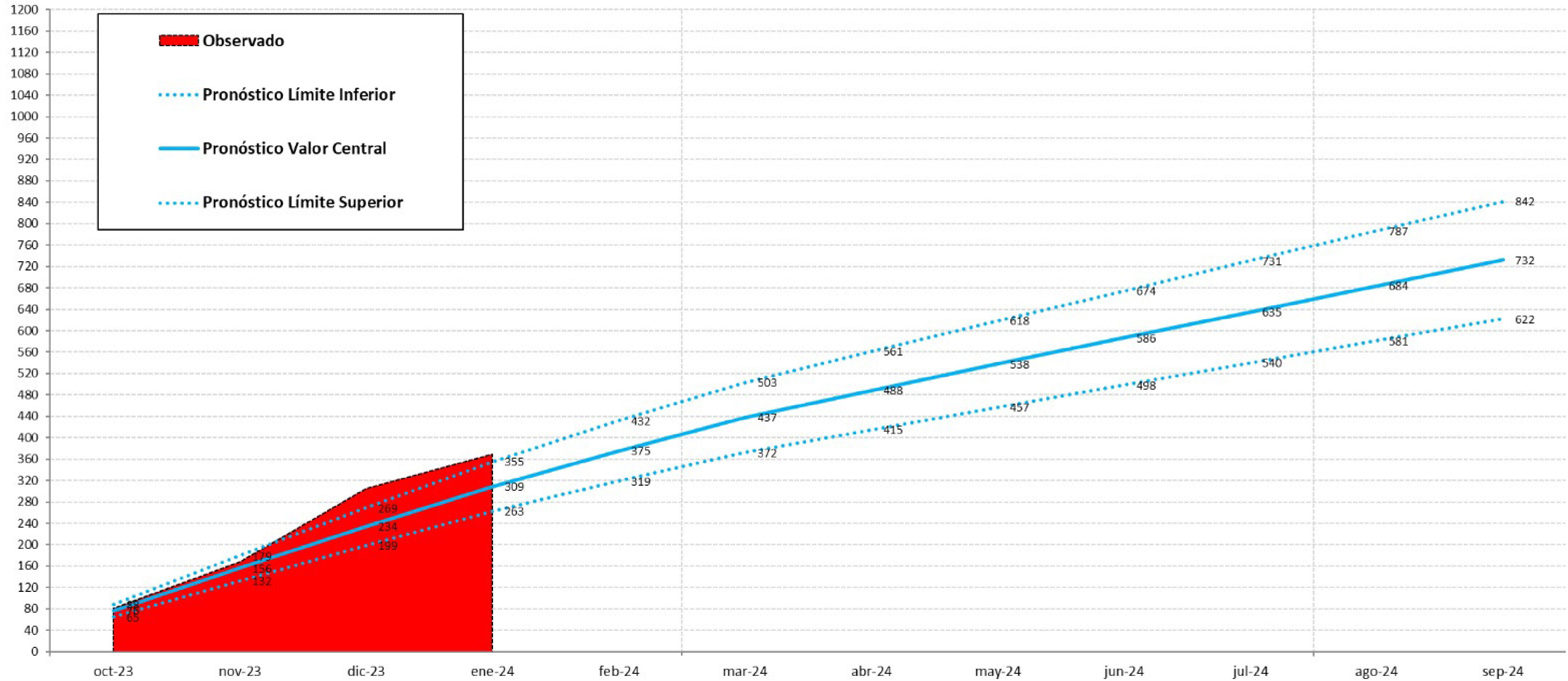


Validación del pronóstico

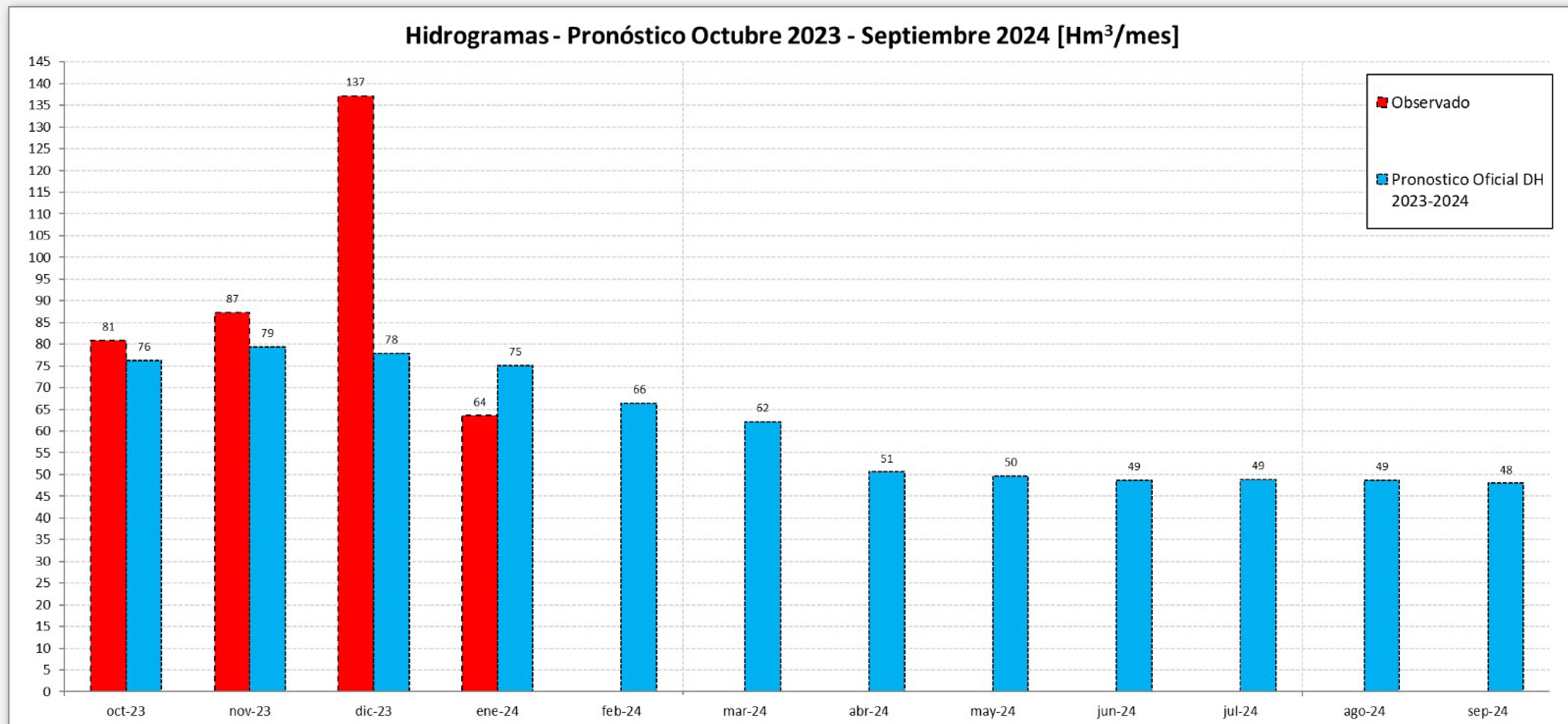


Validación del pronóstico

Volumen Acumulado - Pronóstico Octubre 2023 - Septiembre 2024 [Hm³]



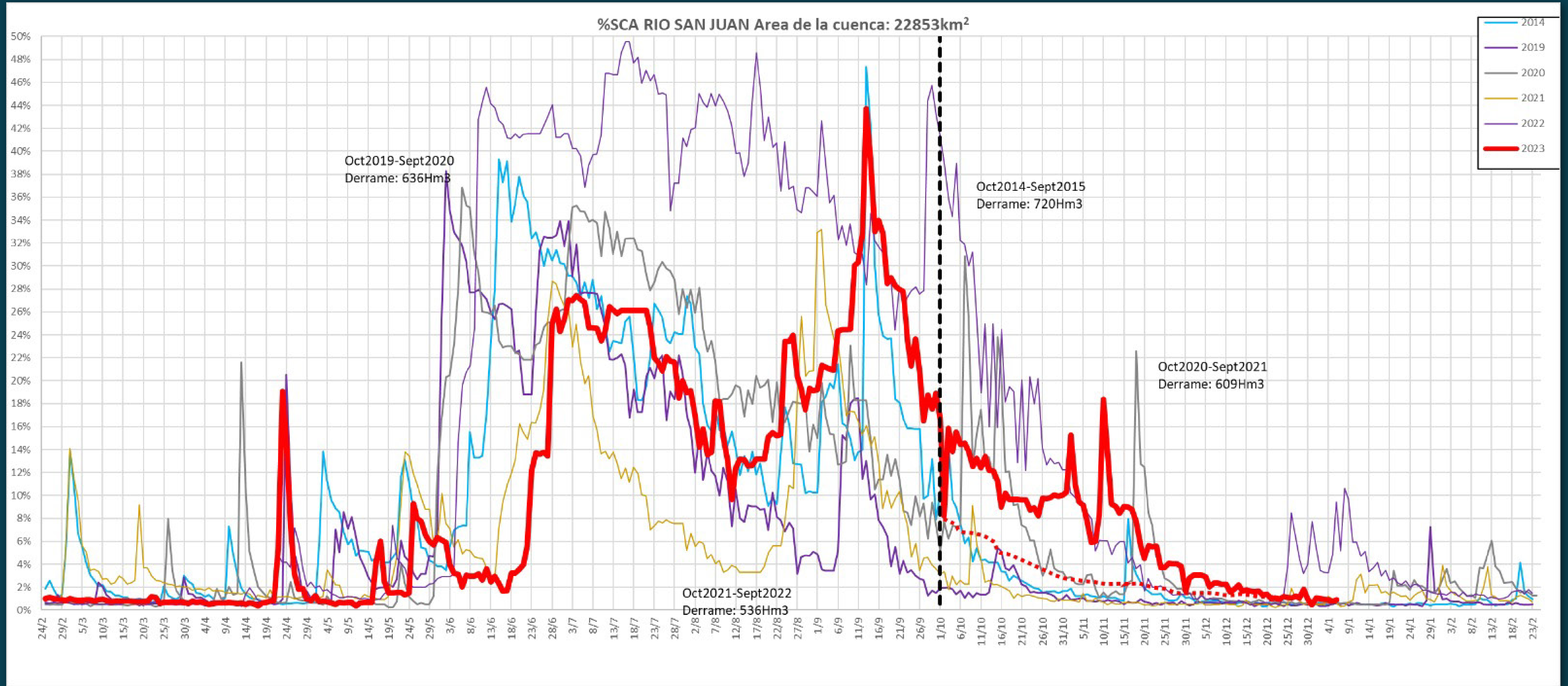
Validación del pronóstico



Validación del pronóstico

	Caudal Medio Mensual Pronosticado [m ³ /seg]			
Mes	oct-23	nov-23	dic-23	ene-24
DH-Oficial	28,5	30,6	29,1	28,1
	-6%	-9%	-43,2%	-42,8%
Observado:	30,2	33,7	51,2	49,1
	Volumen Pronosticado [Hm ³]			
DH-oficial	76	79	78	75
	-6%	-9%	-43%	18%
Observado:	81	87	137	64
	Volumen Acumulado Pronosticado [Hm ³]			
DH-Oficial	76	156	234	309
	-5,6%	-7,3%	-23,4%	-16,3%
Observado:	81	168	305	369

Evolución Cobertura Nival



Balance Hídrico

Reporte Distribucion	Fecha	15.01.24	15.01.23	15.01.22	15.01.21	51.01.20	15.01.19
Caudal Aforado Rio San Juan Km101:	m ³ /s	45	40	35	19	24	40
Caudal Distribuido VT+U+Z:	m ³ /s	35	40	35	41	48	57
Derrame del Rio San Juan:	Hm ³	369	359	133	182	161	371
Volumen Desembalsado A.S. (VT+U+Z)	Hm ³	322	304	340	401	378	451
Estero+Pozos De Zonda	Hm ³	10	7	10	9	9	10
Bateria Pozos Valle de Tulum:	Hm ³	21	21	17	4	0	0
Entregas a OSSE Marquesado:	Hm ³	25	25	25	25	31	32
Volumen Distribuido Riego Agricola:	Hm ³	328	307	342	389	355	428
Diferencia:	Hm ³	47	55	-208	-218	-217	-80
Cota Caracoles	msnm	1047	1033	1031	1028	1077	1100
Cota Punta Negra	msnm	924	921	911	921	920	927
Cota Ullum	msnm	754	750	752	757	762	764
Reserva Disponible:	Hm ³	-222	-333	-392	-271	45	353
Tasa Promedio de Desembalse diario:	Hm ³	3,01	2,84	2,42	3,34	3,67	4,38
Reserva Disponible	Dias	- 74	- 117	- 162	- 81	12	80
Derrame Completo del Ciclo Hidrologico	Hm ³	732	1.010	536	609	636	1.052

El valor negativo de la fila **reserva disponible** indica que, a la fecha del reporte, no se han alcanzado las cotas mínimas de seguridad conforme lo establecido en la Ley de Emergencia Hídrica N° 2470 L y Acta de Cosp N°28 (10/10/23).

Balance Hídrico

VOLUMENES ACUMULADOS DESDE EL 01-OCTUBRE al 30-SEPTIEMBRE



Caudales medios diarios - Caudales desembalsados totales

